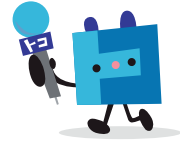


受信待機をお願い



お使いのSTBでご覧のBSデジタル放送周波数が変わります！
周波数変更後、今までご覧になっていたチャンネルが視聴できなくなった場合は、
1度BS151chを10秒間の視聴をお願いいたします！

◎ チャンネルが視聴できなくなった場合は、以下の操作を行ってください。 ◎

STEP1 チャンネルをBS151ch放送に合わせてください。



BS151chを映す

- ① 「BS」を押す
- ② 「5」を押す

STEP2 チャンネルで10秒視聴してください。

STEP3 視聴できなくなったチャンネルが視聴できるようになったか、確認してください。

STEP3 を行った後も視聴できなかった場合は、一度STB本体の電源コードを抜き、
5秒程度待ってから、電源コードを差し直し、電源を入れてから、再度 **STEP1** から操作を行ってください。
(電源コードは本体裏面部分、壁コンセント部分のどちらを抜いても結構です)

録画する前に受信待機を行なってください。
受信待機を行っていない場合、正しく録画されないことがあります。

変更予定チャンネル

BS101ch	NHK BS1	BS103ch	NHK BSプレミアム
BS141ch	BS日テレ	BS171ch	BSジャパン
BS181ch	BSフジ	BS193ch	WOWOW シネマ
BS200ch	スターチャンネル1 プレミアム	BS201ch	スターチャンネル2 セレクト
BS202ch	スターチャンネル3 吹替専門	BS231ch	放送大学

● 操作に関してご不明な点は、下記電話番号までお問い合わせください ●

サポートセンター(24時間365日)

 **0120-275-340**

※音声ガイダンスに従って2番を押した後に1番を押してください。



トコちゃんねる静岡