

インターネット接続サービス

# ひかりdeネット

最大10Gbps\*の  
超高速インターネットが楽しめる!



## 最大10Gbps\* 高速通信

(下り10Gbps、上り1Gbps)

動画や音楽のダウンロードもラクラク!  
自社光ファイバーネットワークによる  
安定したインターネット環境をご提供し  
ます。

※ベストエフォート型サービスです。  
ベストエフォート型サービスとは、最大速度及び接  
続可能性に関して保証せず、特定の条件下など可  
能な場合のみ最大限の速度での通信が可能と  
なる方法です。回線の混雑状況や通信環境など  
により、通信速度は低下する場合があります。

## Wi-Fi対応! (2G、1G、200M)\* 家中どこでも高速通信

パソコンやスマートフォン、ゲーム機など  
をLANケーブルなしでご利用になれま  
す。ご自宅の好きな場所で高速インテ  
ルネットが楽しめます。



## Hybridcast対応

放送のメリットと、通信のメリットを融  
合した新サービス。  
番組の内容に関連する情報をテレビ画  
面でチェックできるなど、これまで以上  
に快適なテレビライフが楽しめます。

## 使い放題 定額料金 お支払い窓口も1つ

ひかりdeネットは定額制! 接続時間  
や回数を気にせず、思う存分インテ  
ルネットが楽しめます。もちろんプロバイダ  
料もONUレンタル料もコミコミです。  
しかもテレビ、インターネット、電話すべ  
てのお申し込み・お支払い・サポートの  
窓口が1つで煩わしさがありません。

### 充実の付加サービス

#### メールアドレス 3個まで無料!!

メールアドレスが3個まで追加費用なしでお使い  
いただけます。ご家族用、プライベート用、お仕事用等、  
用途に応じて使い分けすることができます。

4個目以降 月額利用料 **110**円/1個  
最大12アドレス(合計15アドレス)まで追加可能

#### メールウイルス ガード無料!!

メール送受信の際に、標準でウイルスを検出・駆除  
する「メールウイルスガード」を提供しています。  
安心してメールのやりとりができます。  
※必ずしもすべてのウイルスをチェックできるわけ  
ではありません。

#### 便利なWebメール サービス!!

パソコンや携帯電話など、インターネットに接続し  
ていれば、Webブラウザでメールの確認・送信や  
転送をすることができます。学校や会社、ネットカ  
フェ、移動中でも場所を選ばず利用できる大変便  
利なメールサービスです。

#### ホームページ開設 100MBまで無料!!

容量100MBまで無料。  
※お客様で用意したプログラム(CGI、SSI等)は  
ご利用になれません。

100MB以上 月額利用料 **330**円/50MB  
上限500MB

パソコンの初期設定やインターネット接続などについては「トコとんサポート/遠隔サポート(P.25)」でサポートしています。

ソフトバンク/ワイモバイル携帯電話をお使いの方におすすめ！

インターネット接続サービス+電話サービス

# ひかりdeネットベーシック 料金プラン

(ひかりdeネット + ひかりdeトークS)  
powered by SoftBank

**戸建住宅にお住まいの方** ひかりdeネットベーシック(ホーム)

最大 <b>10G bps</b> ※1※2	月額利用料 <b>8,947円</b>	利用開始月 <b>0円</b>	▶ 2ヶ月目以降は <b>継続割引</b> が適用され	<b>7,150円</b>
最大 <b>2G bps</b> ※1※2	月額利用料 <b>8,001円</b>	利用開始月 <b>0円</b>	▶ 2ヶ月目以降は <b>継続割引</b> が適用され	<b>6,204円</b>
最大 <b>1G bps</b> ※1	月額利用料 <b>7,528円</b>	利用開始月 <b>0円</b>	▶ 2ヶ月目以降は <b>継続割引</b> が適用され	<b>5,731円</b>

**集合住宅にお住まいの方**※3 ひかりdeネットベーシック(マンション)

最大 <b>10G bps</b> ※1※2	月額利用料 <b>8,947円</b>	利用開始月 <b>0円</b>	▶ 2ヶ月目以降は <b>継続割引</b> が適用され	<b>7,150円</b>
最大 <b>2G bps</b> ※1※2	月額利用料 <b>8,001円</b>	利用開始月 <b>0円</b>	▶ 2ヶ月目以降は <b>継続割引</b> が適用され	<b>6,204円</b>
最大 <b>1G bps</b> ※1	月額利用料 <b>5,951円</b>	利用開始月 <b>0円</b>	▶ 2ヶ月目以降は <b>継続割引</b> が適用され	<b>4,631円</b>

※1 ベストエフォート型サービスです。ベストエフォート型サービスとは、最大速度及び接続可能性に関して保証せず、特定の条件下で可能な場合のみ最大限の速度での通信が可能となる方法です。回線の混雑状況や通信環境などにより、通信速度は低下する場合があります。

※2 一部エリアでサービス提供できない場合がございます。詳しくはお問い合わせください。 ※3 10Gbpsおよび2Gbpsをご希望の場合は、ホームタイプのご契約になります。

## 継続割引(自動更新)とは

ホーム マンション

利用開始月の翌月より24ヶ月間の継続利用をお約束いただいた方に適用される割引です。ホームタイプで1,797円、マンションタイプで1,320円を月額利用料より割引いたします。お約束期間経過後も上記期間の自動更新となります。

## 【ひかりdeネットベーシック ご注意ください】

●別途ブロードバンドユニバーサルサービス料がかかります。●最低利用期間は利用開始月の翌月より24ヶ月間となります。初期費用割引制度を適用し、最低利用期間満了前にご解約された際は、各工事費から契約期間に応じて低減した初期費用を一括で請求いたします。●ご解約の際は、当社指定の書面での手続きが必要です。●最低利用期間または継続割引(自動更新)契約期間内での解約の場合、解約違約金として1ヶ月分のサービス利用相当額をお支払いいただきます。ただし、契約期間の最終月、その翌月及び翌々月の3ヶ月間を除きます。更新後の契約期間満了時も同様となります。●撤去費21,120円は最低利用期間に応じて低減し、利用開始月より24ヶ月後に0円となる金額がかかります。●ONU-TAは当社からの貸与品です。お取り扱いには十分ご注意ください。また解約時には当社へご返却ください。ご返却のない場合は、損害金をお支払いいただきます。●標準工事にはお客様のパソコン等のセットアップ、ソフトの設定、インターネット利用方法の説明等は含まれておりません。●お客様が独自に接続したネットワーク機器(無線LAN・ルーター等)の保守は行いません。●「ひかりdeネットベーシック」は「インターネット接続サービス契約約款」に基づきサービスを提供いたします。詳しくは当社ホームページ(トコちゃんHP <https://www.tocochannel.jp>)をご確認ください。●別途ユニバーサルサービス料、電話リレーサービス料および通話料がかかります。

上記金額は2026年4月現在の税込価格です。※「不課税」と表示のあるものを除く。

ソフトバンク/ワイモバイルのスマートフォン・ケータイ・タブレットをお使いの方におすすめ！

# ソフトバンク / ワイモバイル おうち割 光セット / おうち割 光セット(A)

<b>共通適用例</b>  セットで ご契約の方	ケーブルテレビ ひかりインターネット <b>ひかりdeネット</b>	ケーブルテレビ ひかりプライマリー電話 <b>ひかりdeトークS</b> ※1 powered by SoftBank	ソフトバンク / ワイモバイル スマートフォン・ケータイ・タブレットなど
	※1 月額基本料1,430円が別途かかります。		

ソフトバンクのスマートフォンをお使いの方におすすめ！ **おうち割 光セット** ソフトバンクへのお申し込みが必要となります。

「おうち割 光セット」適用で、スマートフォン/タブレットなどのご利用料金から **永年毎月 1,100円** 割引！  
ベイトクの場合。※1【加入例】ベイトク無制限の場合 基本料9,625円/月(通話従量制)が別途必要です。

**対象機種** iPhone、スマートフォン、ケータイ、iPad(3G端末を除きます)、タブレット、モバイル Wi-Fiルーター、モバイルシアター  
※USIM単体契約である対象料金サービスを含みます。

**適用条件** 2018年1月17日以降にソフトバンク対象料金サービスとケーブルテレビの対象固定通信サービスをセットでご利用し、おうち割 光セットをお申し込みのお客さま。2018年1月16日以前におうち割 光セットにお申し込みされたお客さまと割引額が異なる場合がございます。

対象固定通信サービス1回線に対して、最大10回線が対象です。対象料金サービスへのご加入が必要です。本キャンペーンと「家族おトク割」または「複数回線割引」の適用条件を満たす場合、割引額が大きい方を適用します。「新Wi-Fiセット割」、「Wi-Fiセット割」、「U25ボーナス」、「Pocket WiFiセット割」及び「おうち割 光セット モバイルWi-Fiルーター特典」との併用はできません。併用不可のキャンペーンがあります。対象の携帯電話回線を解約または譲渡した場合、「電話番号・メールアドレスお預かりサービス」に加入した場合、適用条件を満たしていなかった場合など、前請求月をもって本キャンペーンの割引は終了します。固定通信サービスのお申し込み後180日経過後も、固定通信サービスの契約成立がソフトバンクにて確認されない場合、本キャンペーンは、適用開始日に遡って自動的に解除されます。キャンペーン内容及び期間は予告なく終了、または内容を変更する場合があります。これによりお客さまに何らかの損害が生じた場合でもソフトバンクは責任を負いません。キャンペーン詳細は「おうち割 光セット 提供条件書」をご確認ください。

ワイモバイルのスマートフォンをお使いの方におすすめ！ **おうち割 光セット(A)** ワイモバイルへのお申し込みが必要となります。

「おうち割 光セット(A)」適用で、スマートフォン/タブレットなどのご利用料金から **永年毎月 1,650円** 割引！  
※1 ひかりdeトークSの月額基本料1,430円が別途必要です。  
※2 【加入例】シンプル3Lプランの場合、基本料5,258円/月(通話従量制)が別途必要です。  
(シンプル3 S/M/L ご利用の場合)※2

**適用条件**

- ワイモバイル指定窓口にて本割引をお申し込みいただくこと。
- 個人のお客さまであること。
- モバイル通信サービスを対象料金プランでご利用中またはお申し込みいただくこと。
- 固定通信サービスを対象料金プランでお申し込み後180日以内に固定通信サービスが契約成立(開通)をすること(契約成立確認はおうち割 光セット(A) 申し込み翌月より毎月1~2日の契約成立確認期間に行います。)
- お申し込みのお客さま、またはそのご家族が対象固定通信サービスの契約者で指定オプションをご利用中またはお申し込みいただくこと。※ご家族の方が本割引をお申し込みの場合、対象固定通信サービス契約者のご家族であることを証明できる確認書類が必要です。
- お申込みのあったモバイル通信サービスの回線数が、対象固定通信サービス1回線に対して10回線以内であること。
- 本割引お申込み時に対象固定通信サービスの支払方法が登録されていること。

※対象固定通信サービス1回線に対して最大10回線が対象です。※モバイル通信サービスの対象料金プラン基本使用料を割引します。ご利用の対象プランによって割引額が異なります。※家族割引サービスなど、一部重複して割引を適用できないサービスがあります。詳しくは「おうち割 光セット(A)」提供条件書をご確認ください。

○Apple、Appleのロゴは、米国及び他の国々で登録されたApple Inc.の商標です。iPhone はApple Inc.の商標です。iPhone商標は、アイホン株式会社のライセンスに基づき使用されています。iPhone は単独の通信業者のサービスでのみお使いいただけるよう設定されている場合があります。○ひかりdeトークS(ケーブルライン)は株式会社TOKAIケーブルネットワーク、NURO 光でんわ(ケーブルライン)はソニーネットワークコミュニケーションズ株式会社がソフトバンクと提携して提供するサービスです。その他、本書に記載されている商品・サービス名は各社の商標または登録商標です。○ホワイトプランはソフトバンク株式会社の登録商標または商標です。○SOFTBANK及びソフトバンクの名称、ロゴは日本国及びその他の国におけるソフトバンク株式会社の登録商標または商標です。○本チラシに記載の内容は2026年3月現在のものです。※表示価格は特に断りがない限り税込価格です。消費税計算上請求金額と異なる場合があります。

**お申し込み方法** お近くのTOKAIモバイルショップ、またはソフトバンクショップ/ワイモバイル指定窓口にてお申し込みください。

au/UQ mobile携帯電話をお使いの方におススメ!

インターネット接続サービス+電話サービス

# ひかりdeネット + ケーブルプラス電話 料金プラン

**戸建住宅にお住まいの方** ひかりdeネット(ホーム)+ケーブルプラス電話

最大 <b>10G bps</b> ※1※2	月額利用料 <b>10,036円</b>	利用開始月 <b>0円</b>	▶ 2ヶ月目以降は <b>継続割引+セット割引</b> が適用され	<b>7,150円</b>
最大 <b>2G bps</b> ※1※2	月額利用料 <b>9,090円</b>	利用開始月 <b>0円</b>	▶ 2ヶ月目以降は <b>継続割引+セット割引</b> が適用され	<b>6,204円</b>
最大 <b>1G bps</b> ※1	月額利用料 <b>8,617円</b>	利用開始月 <b>0円</b>	▶ 2ヶ月目以降は <b>継続割引+セット割引</b> が適用され	<b>5,731円</b>

**集合住宅にお住まいの方**※3 ひかりdeネット(マンション)+ケーブルプラス電話

最大 <b>10G bps</b> ※1※2	月額利用料 <b>10,036円</b>	利用開始月 <b>0円</b>	▶ 2ヶ月目以降は <b>継続割引+セット割引</b> が適用され	<b>7,150円</b>
最大 <b>2G bps</b> ※1※2	月額利用料 <b>9,090円</b>	利用開始月 <b>0円</b>	▶ 2ヶ月目以降は <b>継続割引+セット割引</b> が適用され	<b>6,204円</b>
最大 <b>1G bps</b> ※1	月額利用料 <b>7,040円</b>	利用開始月 <b>0円</b>	▶ 2ヶ月目以降は <b>継続割引+セット割引</b> が適用され	<b>4,631円</b>

※1 ベストエフォート型サービスです。ベストエフォート型サービスとは、最大速度及び接続可能性に関して保証せず、特定の条件下など可能な場合のみ最大限の速度での通信が可能となる方法です。

回線の混雑状況や通信環境などにより、通信速度は低下する場合があります。

※2 一部エリアでサービス提供できない場合がございます。詳しくはお問い合わせください。 ※3 10Gbpsおよび2Gbpsをご希望の場合は、ホームタイプのご契約になります。

## 継続割引(自動更新)とは

利用開始月の翌月より24ヶ月間の継続利用をお約束いただいた方に適用される割引です。ホームタイプで1,797円、マンションタイプで1,320円を月額利用料より割引いたします。お約束期間経過後も上記期間の自動更新となります。

## セット割引とは

ひかりdeネットとケーブルプラス電話をセットでご加入いただいた方全員に適用する割引です。2ヶ月目以降の月額利用料を1,089円割引いたします。

### 【ひかりdeネット+ケーブルプラス電話 ご注意事項】

●別途ブロードバンドユニバーサルサービス料がかかります。●最低利用期間は利用開始月の翌月より24ヶ月間となります。初期費用割引制度を適用し、最低利用期間満了前にご解約された際は、各工事費から契約期間に応じて低減した初期費用を一括で請求いたします。●ご解約の際は、当社指定の書面での手続きが必要です。●最低利用期間または継続割引(自動更新)契約期間内での解約の場合、解約違約金として1ヶ月分のサービス利用料相当額をお支払いいただきます。ただし、契約期間の最終月、その翌月及び翌々月の3ヶ月間を除きます。更新後の契約期間満了時も同様となります。●撤去費21,200円は最低利用期間に応じて低減し、利用開始月より24ヶ月後に0円となる金額がかかります。●ONU-TAは当社からの貸与品です。お取り扱いには十分ご注意ください。また解約時には当社へご返却ください。ご返却のない場合は、損害金をお支払いいただきます。●標準工事にはお客様のパソコン等のセットアップ、ソフトの設定、インターネット利用方法の説明等は含まれておりません。●お客様が独自に接続したネットワーク機器(無線LAN・ルーター等)の保守は行いません。●「ひかりdeネット」は「インターネット接続サービス契約款」に基づきサービスを提供いたします。詳しくは当社ホームページ(トコちゃんHP <https://www.tocochannel.jp>)をご確認ください。●別途ユニバーサルサービス料、電話リレーサービス料および通話料がかかります。

上記金額は2026年4月現在の税込価格です。※「不課税」と表示のあるものを除く。

auスマホ/UQ mobileをお使いの方におススメ!

# auスマートバリュー/自宅セット割

<b>共通適用条件</b> ①・②両方を満たす方	① ケーブルテレビサービス*1 ひかりdeテレビ ひかりdeネット*1 ケーブルプラス電話 ② au/UQ mobileサービス
	いずれか2サービス以上 ※一部サービスは対象外となります。

au\*/UQ mobileで対象の料金プランにご加入  
\*機種によって、ご加入いただける料金プランが異なります。

★1:「ひかりdeネット+ケーブルプラス電話」、「ひかりdeネット+ひかりdeテレビ」、「ひかりdeテレビ+ケーブルプラス電話」を同一のご自宅でご加入の場合に限りです。

※対象のご自宅のインターネットサービスの詳細については、au/UQ取扱店スタッフまたはau/UQホームページまでをご確認ください。

※1 提供する速度が30Mbps以上のインターネット接続サービスが対象となります。

## auスマホをお使いの方におススメ! auスマートバリュー auへのお申し込み必要

auスマホのご利用料金が「ネット+電話」or「ネット+テレビ」or「テレビ+電話」とセットで **割引!** 家族みんなが対象\*2 離れて暮らすご家族も割引

割引額  
 <U18バリュープラン>550円/割引  
 <auバリューリンクプラン・auバリューリンク マネ活2・使い放題MAX+ 5G/4G・使い放題MAX+ マネ活2・スマホミニプラン+ 5G/4G・シニアバリュープランなど>1,100円/月割引  
 ※ご加入のプランにより割引額が異なります。詳しくはauホームページをご確認ください。

※別途利用料・オプション料がかかります。最低利用期間内でのケーブルテレビサービス解約時に、解約違約金のほか、利用期間に応じて低減した初期費用および撤去費がかかる場合があります。(例:ひかりdeネット1G(ホーム)+ケーブルプラス電話・継続割引(自動更新)適用の場合、最大52,730円)

★2:ケーブルテレビサービス1回線につき、au携帯電話合計10回線までとなります。「auスマートバリュー」をご契約の回線が「家族割プラス」グループまたはUQ mobileの「自宅セット割」グループにも加入している場合、各グループにご加入のau/UQ携帯電話も回線数のカウントに含まれます。対象のご自宅のケーブルテレビサービスのご契約者と別姓や別住所の場合、店頭でのお手続きおよび家族関係を証明する書類が必要です(すでに家族割を組まれている場合を除く)。

※お申し込み翌月以降から割引適用です。※割引額は、月末時点で加入中のau携帯電話の料金プランやデータ定額サービスにより判定します。※au回線を譲渡/承継(家族間は除く)された場合、お手続きの前月分をもって割引を終了します。

## UQ mobileスマホをお使いの方におススメ! 自宅セット割 UQへのお申し込み必要

「ネット+電話」or「ネット+テレビ」or「テレビ+電話」で UQスマホのご利用料金が **最大1,100円/月割引** 家族みんなが対象\*3 離れて暮らすご家族も割引

※別途利用料・オプション料がかかります。最低利用期間内でのケーブルテレビサービス解約時に、解約違約金のほか、利用期間に応じて低減した初期費用および撤去費がかかる場合があります。(例:ひかりdeネット1G(ホーム)+ケーブルプラス電話・継続割引(自動更新)適用の場合、最大52,730円)

★3:対象サービス1契約につき、UQ mobile・au回線合計10回線までとなります。

※対象のご自宅のケーブルテレビサービスのご契約者と別姓や別住所の場合、店頭でのお手続きおよび家族関係を証明する書類が必要です。

(割引額) トクトクプラン2:1,100円/月割引 ※ご加入のプランにより割引額が異なります。詳しくはUQホームページをご確認ください。

※お申し込み翌月以降、条件を満たした月のご利用分から割引を適用します。※割引額は、月末時点で加入しているUQ mobileの料金プランにより判定します。

※UQ mobile回線を譲渡/承継(家族間は除く)された場合、お手続きの前月分をもって割引を終了します。

【共通注意事項】※別途ご利用にかかる費用、電話ユニバーサルサービス料、ブロードバンドユニバーサルサービス料および電話リレーサービス料などがかかります。※受付時期により、内容が変更となる場合があります※KDDIが実施する他の施策や割引とは併用できない場合があります。

※記載の内容は2026年3月現在のものです。

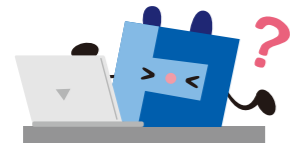
表記の金額は税込です 其他条件など、詳しくはau/UQ mobile取扱店スタッフまたはau/UQホームページへ

オプションサービス **訪問サポートで解決!**

# トコとんサポート

訪問サポートでお困りごと解決!!

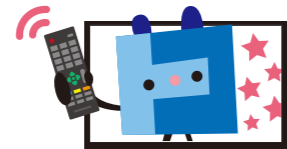
トコとんサポート(訪問サポート)とは、お客様のパソコン、テレビ、AV機器に関するお困りごとにお電話でお応えし、必要に応じて訪問して解決するサービスです。標準メニュー内での対応であれば、月3回まで無料で訪問設定いたします。



## インターネット接続設定

Wi-Fi設定・メール設定・ウイルス対策ソフトのインストール

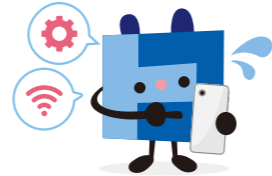
例えば プリンターやパソコンをネットに接続したい!



## TV接続

チャンネル設定・テレビ配線

例えば テレビ・レコーダーを買い替えたけど配線がわからない!



## スマートフォン設定

Wi-Fi設定・アプリのインストール

例えば 最近、新しくスマホを購入した!

月額利用料 **770円** 月3回まで訪問設定可能!

※月4回以上のご訪問は別途費用が発生いたします。  
 ※本サービスに関し、当社が定めるインターネット接続サービス利用者に適用いたします。当社は本サービスの提供をもって利用者の問題・課題等の特定、解決方法の策定、解決または解決方法の説明を保証するものではありません。※当社は、当社スタッフの説明に基づいて利用者が実施した作業に伴い生じる利用者の損害について一切の責任を負いません。※利用者が本サービスの利用により第三者に対し損害を与えた場合、利用者は自己の責任でこれを解決し、当社にいかなる責任も負担させないものとします。当社は、本サービスの提供をもって恒久的に不備なくご利用いただけることを保証するものではありません。

**最大2ヶ月無料**  
 ※会員が一度退会した後の再申込み時には、翌月の無料期間を付与いたしません。

その他、サポートメニューはホームページにて→

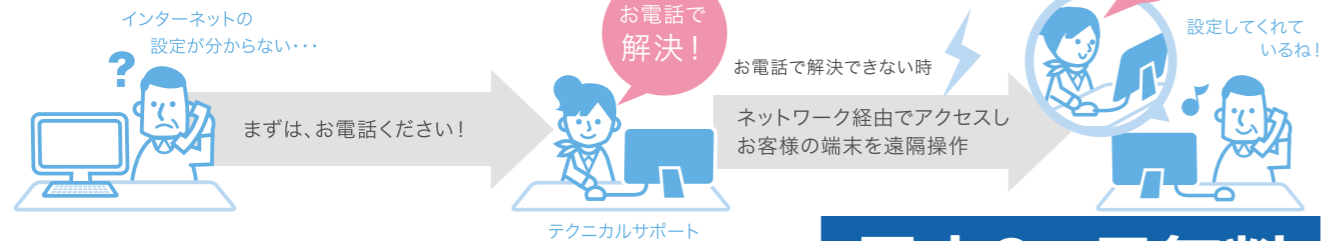


オプションサービス

# 遠隔サポートサービス

パソコンや関連機器・スマートフォンの、お困りごとの解決を丁寧にサポートします。

遠隔サポートサービスとは、お客様のパソコンに関するお問合せにオペレータがお電話でお応えしたり、遠隔地にあるお客様のパソコンにネットワーク経由でアクセスし、直接支援、操作することで、パソコンに関するトラブルシューティング、ソフトウェアインストール、ウイルスチェック等を支援するサービスです。



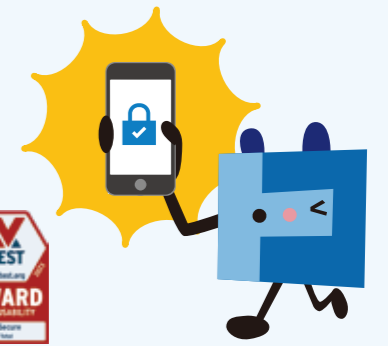
月額利用料 **660円** 回数制限ナシ! 何度でもサポート!

※当社規定のサポート対象と範囲以外は本サービスの対象外となります。また、サポート対象およびサポート範囲内であっても、問題の解決をお約束するサービスではありません。

**最大2ヶ月無料**  
 ※会員が一度退会した後の再申込み時には、翌月の無料期間を付与いたしません。

ご契約者様限定窓口  
 ●専用テクニカルサポート受付窓口 ●受付時間 10:00~20:00  
**0120-116-696**

インターネットセキュリティサービス



世界基準の安心で、ネット被害から守る。

Security Zは、ドイツのセキュリティソフト第三者評価機関であるAV-TESTによって評価を受けたF-Secureのスク্যানエンジンを使用した信頼のセキュリティソフト。インターネット検索やオンラインショッピングなどをより安心してご利用いただくために、ネット被害からご家族をガードします。



家族で安心。マルチデバイス対応。

Security Z SAFEは1契約で7台まで、Security Z ONEは1契約で10台まで、インストール可能!

PC、スマートフォン、タブレットなどマルチに対応。Windows、Mac、AndroidはもちろんiPhoneにも対応!



## Security Z SAFE

ウイルス対策

1契約で7台まで

マルチデバイス対応のインターネットセキュリティアプリです。ウイルス感染やフィッシングサイトなど有害なサイトへのアクセスから家族のデバイスを守る高度なセキュリティ機能を提供します。また、デバイスの使用時間制限やWeb閲覧制限によりお子さまの安全なインターネット利用をサポートします。

月額 **440円** (税込)

家族を守る「Security Z SAFE」の機能

ウイルス対策



ファミリールール



ゲーミングPCに最適



## Security Z ONE

トータルプロテクション

1契約で10台まで

オンライン上の脅威からユーザーを保護するためのセキュリティ機能がすべて含まれたオールインワンのアプリです。このアプリ1つで、ウイルス対策、危険なWebサイトのブロック、公共のWi-Fiを使用した際のプライバシーの保護、強力なパスワードの自動生成とパスワードの管理などの機能が利用でき、ご家族全員をトータルに保護します。

月額 **550円** (税込)

Security Z SAFEの機能にさらにプラス!

強力なパスワード自動生成



24時間365日のオンライン監視



プライバシーVPN



※インターネットセキュリティサービス「Security Z」は「Security Z利用規約」に基づきサービスを提供いたします。詳しくは当社ホームページ(https://www.tocochannel.jp)をご確認ください。

# LIBMO × CATV セット割 登場!

ひかりdeネット ※と一緒に使ってLIBMOスマホ代が毎月220円引き

プラン例 **3GB** 音声通話機能付き

通常料金 **980円/月**

▲220円

**760円/月**

※※ひかりdeネット(2G、10G)、ひかりdeネットギガ速(ホーム、マンション)、ひかりdeネットバルク G500Mが対象となります。  
 ○対象サービスとセットでLIBMOのご利用料金から1回線あたり毎月220円割引します。ご家族で最大5回線まで適用できます。○本割引のLIBMO対象プランは音声通話付きSIMのなっとくプランとゴーゴープランです。  
 ○ケーブルテレビの対象サービスは下記をご確認ください。セット割の適用にはマイページからのお手続きが必要です。○対象サービスを解約、または対象サービス以外にプラン変更された場合、本割引の適用は終了します。

オプションサービス

手軽に家じゅう快適インターネット！

# メッシュWi-Fi対応ルーター

家のどこでも安定通信！

Wi-Fi 6でネットがより遠く、より早くなる！

大容量・多台数通信に強いWi-Fi規格「W-Fi6(11ax)」

動画再生に強い5GHz帯がさらに高速化。高画質な動画配信サービスなど大きなデータを扱うサービスなども、好きな場所で好きな時により楽しむことができます。

手軽にメッシュネットワーク実現

メッシュネットワークを構築することでWi-Fiの死角をなくし、宅内すみずみまで安定した通信をお届けします。複数台使えば、機器同士が連携することで最適なネットワーク経路を選択し、自動的に接続するため、安心してご利用いただけます。

※複数台設置することにより、メッシュネットワークがご利用いただけます。

月額  
利用料 **330円** (税込) /台

事務手数料 **1,100円** /台

取付費用 **4,400円** /台

※郵送でルーターのお届けを希望される場合、取付費用はかかりません。

※通信速度はご利用環境(ご利用のパソコンやスマートフォンの性能、ルーターなどの機能・処理能力、LANケーブルの規格、電波の影響など)、ご利用時間帯によって異なります。



※画像はイメージです。



新しいクラウド型AI防犯カメラサービス

# AI防犯カメラ



※実際のカメラとはイメージが異なる場合がございます。

**新登場！**

個人宅用 入退出者撮影

屋外バレット型カメラ

暗赤外線、フラッシュライト、音声スピーカー・マイク機能

おすすめポイント

設置工事・サポートはお任せ！

取り付け工事も自社で対応だから安心！ご自身で設置いただく必要はございません。

録画データをクラウド保存

録画した映像を高セキュリティのデータセンターへ60日間自動的に保存されます。

セット割適用でおトク！

トコちゃんねる静岡のインターネットサービスとセットでご利用いただくと、割引が適用されておトク！

録画日数

**60日間**

月額利用料

通常 **3,278円** (税込)

通信  
セット割 **2,200円** (税込)

自社による  
安心取付工事



初期費用 **33,000円** (税込)

※カメラ1台あたりのサービス利用料となります。 ※月額利用料にはカメラ1台のレンタル料金が含まれます。 ※2台目以降の月額利用料は1,980円となります。 ※通信セット割の適用時(通常価格3,278円) ※映像は盗難防止のため、高セキュリティのクラウドサーバーへ保存されます。 ※ご利用にはより5Mbps以上のインターネットサービスへのご加入が必要です。

お使いの電話機につなぐだけで、迷惑電話・FAXをブロック！

# トビラフォン

あなたの大切な人にトビラフォンを贈りませんか？

ご高齢のお父さん、お母さんの迷惑電話による被害を未然に防ぐ対策の1つとして、ぜひトビラフォンをご活用ください。



静岡県防犯協会連合会 推奨

警察・自治体・トビラフォン利用者からの提供により蓄積されていく迷惑電話番号リストを、日々トビラフォン端末に送信し、最新の状態に置くことで、未知の迷惑電話を判断することができます。



振り込み詐欺  
還付金詐欺  
投資詐欺



マンション販売  
教材販売  
インターネット販売



子供を狙った電話  
ワン切り



広告  
融資

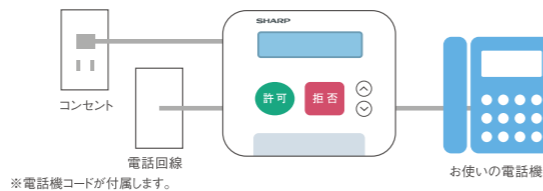
月額  
利用料 **440円** (税込)

別途電話番号  
表示サービスへの  
加入が必要です。

※電話番号表示サービスをご利用になる場合は、お使いの電話会社へご連絡をお願いいたします。

初期費用  
(端末代金) **7,480円** (税込)

設置が簡単！ 線をつなげばすぐ使えます。



※電話機コードが付属します。

※1 お使いの電話機、電話回線によっては機器が利用できない場合があります。 ※すべての迷惑電話の着信拒否を保障するものではありません。 ※ビジネスフォン、ISDN回線、ホームテレホン、ドアホンでご利用される場合は、動作しない環境もございますのでご相談ください。 ※電話番号表示サービスへの加入が必要です。 ※迷惑電話防止サービス「トビラフォン」は「迷惑電話データベースの提供サービス利用規約」に基づきサービスを提供いたします。 詳しくは当社ホームページ(https://www.tocochannel.jp/)をご確認ください。

上記金額は2026年4月現在の税込価格です。 ※「不課税」と表示のあるものを除く。

サービス概要

24時間AI自動検知

- ・夜間含む24時間自動監視
- ・ライト/スピーカー威嚇機能

60日間クラウドデータ保管

- ・データセンター自動長期保存
- ・安心の国内サーバー使用

有事プッシュ通知・音声記録

- ・有事のみ、自動プッシュ通知
- ・AI映像サマリ/録音機能あり

防犯ステッカー提供

- ・英語、韓国語、中国語対応
- 防犯ステッカーによる抑止効果



防犯ステッカーを貼っておくだけでも心強い！



こんな使い方もできます！



自動フラッシュライトやスピーカーによる威嚇機能で撃退！

スマホのマイクからそのまま音声送信し、カメラのスピーカー機能でその場に警告することができるため、犯行の抑止力として効果的です。また、人に反応してライトが点灯することで、手元が見やすくなるなどのメリットもあります。

本製品について動画でご紹介しています！



工事の説明動画はこちら▶



サービスの紹介動画はこちら▶



※映像確認にはWEBブラウザが必要です。(PC・スマホ・タブレット) ※映像視聴・再生にはネットワークの環境により、遅延が発生する場合があります。 ※指定保存期間以降は自動的に古い日付の記録から上書きされます。 ※最低利用期間は36ヶ月となります。最低利用期間内にご解約される場合、契約期間に応じた解約違約金(最大30,000円(不課税))をお支払いいただきます。

## おすすめプラン

プラン	ケーブルテレビ	ひかりインターネット	ひかり電話	多チャンネルパック	割引	月額合計
ひかりdeテレビ ひかりdeネット 2G(ホーム) ひかりdeトークS	ひかりdeテレビ 2,750円	ひかりdeネットベーシック 2G(ホーム) 6,204円			トリプル割引 ▲2,244円	6,710円(税込)
ひかりdeテレビ ひかりdeネット 1G(ホーム) ひかりdeトークS	ひかりdeテレビ 2,750円	ひかりdeネットベーシック 1G(ホーム) 5,731円			トリプル割引 ▲2,244円	6,237円(税込)
ひかりdeテレビ ひかりdeネット 1G(マンション) ひかりdeトークS	ひかりdeテレビ 2,750円	ひかりdeネットベーシック 1G(マンション) 4,631円			トリプル割引 ▲2,244円	5,137円(税込)

## 多チャンネルをご希望の方 おすすめプラン

ひかりdeテレビ ひかりdeネット 1G(ホーム) ひかりdeトークS レギュラーベーシック	ひかりdeテレビ 2,750円	ひかりdeネットベーシック 1G(ホーム) 5,731円	レギュラーベーシック 3,278円	トリプル割引 ▲1,672円	10,087円(税込)
---	--------------------	---------------------------------	----------------------	-------------------	-------------

## 加入初期費用のご案内

### [FTTH(光ケーブル)サービス]

	標準工事費	
ひかりdeテレビとひかりdeネットとひかりdeトークのセット加入	53,680円 →	初期費用 割引制度の※2 適用で、 さらにお得
ひかりdeネットとひかりdeトークのセット加入 (ホームタイプ)	26,400円 →	
ひかりdeネットとひかりdeトークのセット加入 (マンションタイプ)	26,400円 →	
ひかりdeテレビとひかりdeトークのセット加入	29,480円 →	
ひかりdeテレビのみ加入	27,280円 →	
ひかりdeトーク 複数番号サービスの追加加入	2,200円	

### [STB追加サービス]

デジパック(セットトップボックス)標準取付工事費	5,500円
デジパック(ファミ録4Kブルーレイ)標準取付工事費	5,500円
ケーブルプラスSTB-2 標準取付工事費	5,500円

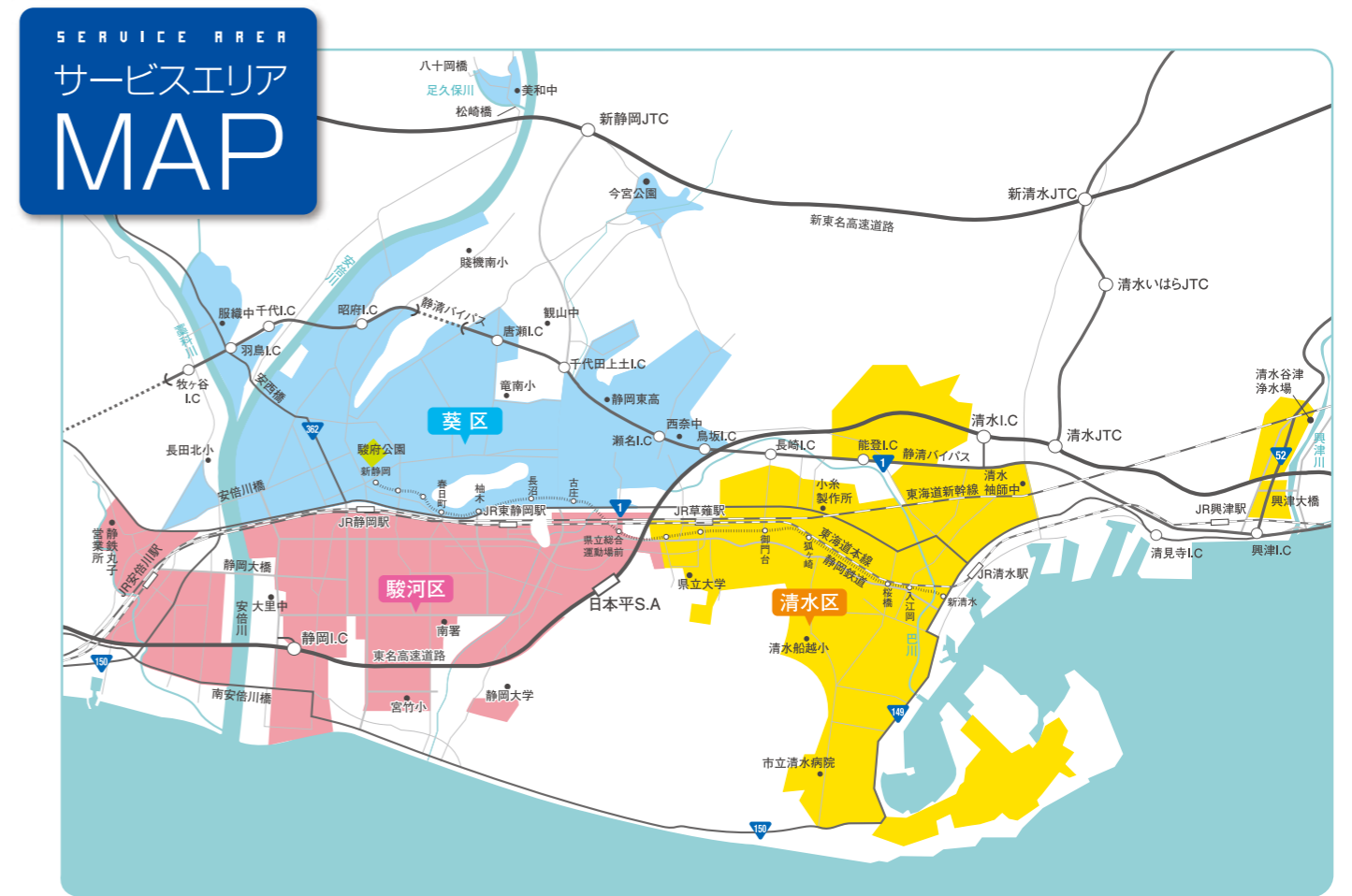
※インターネットのご契約につきましては、別途、契約事務手数料880円(1契約ごと)がかかります。

※宅内増幅機(ブースター)の取付(有償)が必要になる場合がございます。

※1 加入電話等でこれまで利用していた電話番号をそのまま利用する場合、別途、加入電話等の休止工事費3,300円(基本工事費/2,200円 交換機等工事費/1,100円)がNTTより請求されます。

※2 初期費用割引制度は別途お申込みが必要です。詳しくは初期費用割引制度申込書をご確認ください。

上記金額は2026年4月現在の税込価格です。※「不課税」と表示のあるものを除く。



※塗りつぶし部分: 当社サービスエリア

※上記エリア内であっても、立地条件、建物の構造等によりご利用いただけない場合がございます。

■ 葵区 ■ 駿河区 ■ 清水区

## サービスエリア住所一覧 [ケーブルテレビエリアとなります]

葵区	駿河区	清水区
<ul style="list-style-type: none"> <li>相生町、葵町、秋山町の一部、上土1~2丁目、上土新田の一部、足久保口組の一部、東町、安倍町、安西1~5丁目、安東1~3丁目、安東柳町、池ヶ谷の一部、池ヶ谷東、一番町、井宮町、伊呂波町の一部、内牧の一部、梅屋町、連藤新田の一部、追手町、大岩1~4丁目、大岩町、大岩本町、大岩宮下町、大籠町、太田町、音羽町</li> <li>か 藤上、春日町、春日1~3丁目、片羽町、門屋の一部、上足洗、上足洗1~4丁目、上桶屋町、上番谷町、上石町、上新富町、上佐馬、唐瀬1~2丁目、川合1~3丁目、川越町、川辺町1~2丁目、瓦場町、北、北安東1~5丁目、北番町、金座町、番谷、番谷1~6丁目、車町、黒金町、幸庵新田の一部、紺屋町、五番町、呉服町1~2丁目、駒形通1~6丁目</li> <li>材木町、幸町、栄町、桜木町、桜町1~2丁目、三番町、七間町、七番町、下の一部、城東町、城北の一部、城北2丁目、昭府1~2丁目、昭和中、新佐馬1~3丁目一部、新通1~2丁目、新富町1~6丁目、神明町、水道町、末広町、住吉町1~2丁目、駿河町、清閑町、瀬名1~7丁目の一部、瀬名中央1~4丁目、瀬名川1~3丁目、浅間町1~2丁目、銭座町、千代1~2丁目</li> <li>た 大工町、厩匠1~3丁目、建徳、建徳1~2丁目、岳美の一部、岳美1丁目、辰起町、田町1~7丁目、茶町1~2丁目、千代田、千代田1~7丁目、天王町、伝馬町、連車町、研屋町、常盤町1~3丁目、土太夫町、巴町</li> <li>な 中町、長沼、長沼1~3丁目、錦町、西草深町、西瀬名町、西千代田町、西門町、二番町、中ノ郷の一部</li> <li>は 長谷町、八番町、羽鳥、羽鳥大門町、羽鳥本町の一部、馬場町、東草深町、東瀬名町、東瀬匠町、東千代田1~3丁目、人宿町1~2丁目、日出町、富士見町、双葉町、古庄1~6丁目一部、平和1~3丁目、本通1~10丁目、本通西町</li> <li>ま 丸山町、美川町、水落町、緑町、南安倍1~2丁目、南瀬名町、南田町、南沼上、宮ヶ崎町、宮前町、御幸町、弥勒1~2丁目、松富上組の一部、松富の一部</li> <li>や 屋形町、山崎1~2丁目、八千代町、柳町の一部、柚木町、柚木、与一1~6丁目、横内町、横田町、吉野町、与左衛門新田の一部、四番町</li> <li>ろ 電南1~3丁目、両替町1~2丁目、六番町</li> <li>ろ 若松町</li> </ul>	<ul style="list-style-type: none"> <li>あ 青木の一部、有明町、池田の一部、石田1~3丁目、石部の一部、泉町、稲川1~3丁目、有東1~3丁目、大坪町、大谷の一部、小黒1~3丁目、小鹿の一部、小鹿1~3丁目</li> <li>か 鎌田の一部、上川原の一部、国吉1~5丁目一部、栗原、光陽町、寿町</li> <li>さ さつき町、敷地、下川原2~6丁目、新川1~2丁目</li> <li>た 津島町、手越の一部、手越原、寺田の一部、東新田2~5丁目、豊田1~3丁目、豊原町、登呂1~5丁目、高松1~2丁目</li> <li>な 中田本町の一部、中田1~4丁目、中原、中村町、中吉田の一部、西島の一部、西中原1~2丁目、西脇、中島の一部</li> <li>は 聖一色、広野1丁目・2丁目、富士見台1~2丁目</li> <li>ま 曲金1~7丁目、馬淵1~4丁目、丸子新田の一部、丸子の一部、丸子1~5丁目・6丁目一部、丸子芥が谷町、みずほ1~5丁目、見瀬、緑が丘町の一部、南安倍3丁目、南町、南八幡町、宮本町、宮竹、向敷地、用宗の一部、用宗山町の一部、森下町</li> <li>や 谷田、八幡1~5丁目、八幡山、大和1~2丁目</li> </ul>	<ul style="list-style-type: none"> <li>あ 相生町、青葉町、秋吉町、旭町、淡島町、飯田町、石川、石川新町、石川本町、今泉、入江1~3丁目、入江岡町、入江南町、入船町、有東坂、有東坂1~2丁目、有度本町、梅が岡、梅ヶ谷、梅田町、上原、上原1~2丁目、永楽町、江尻台町、江尻町、江尻東1~3丁目、恵比寿町、追分1~4丁目、大内新田の一部、大沢町、大坪1~2丁目、大手1~3丁目、岡町、興津清見寺町の一部、興津中町、押切、小芝町、折戸、折戸1~5丁目</li> <li>か 柏尾、春日1~2丁目、上1~2丁目、上清水町、川原町、神田町、北矢部の一部、北矢部町1~2丁目、北脇新田の一部、北脇の一部、吉川の一部、木の下町、銀座、草薙の一部、草薙1~3丁目、草薙杉道1~3丁目、草薙一里山の一部、橋、橋新田、港南町、駒越北町、駒越中、駒越西、駒越東町</li> <li>さ 幸町、桜が丘町の一部、桜橋町、三光町の一部、浪川、波川1~3丁目、島崎町の一部、清水町、下清水町、下野町の一部、下野北、下野中の一部、下野西の一部、下野東の一部、下野緑町、庄福町、上力町、新富町、新緑町、増の一部、袖師の一部</li> <li>た 高橋町の一部、高橋1~6丁目、高橋南町、宝町、田町、千歳町、築地町、月見町、辻1~5丁目、鶴舞町、天神1~2丁目、天王町、天王西、天王東、天王南、堂林1~2丁目、殿沢1~2丁目、巴町、鳥坂の一部</li> <li>な 長崎、長崎新田、長崎南町、中矢部町、中之郷1~3丁目、セツ新屋1~2丁目、西大曲町、西久保、西久保1丁目、西高町、二の丸町、沼田町の一部、能島の一部</li> <li>は 蜂ヶ谷の一部、蜂ヶ谷南町、浜田町、半左衛門新田の一部、東大曲町、日立町の一部、平川地、富士見町、船越町の一部、船越東町、船越南町、船原1~2丁目、堀込の一部、本郷町、本町</li> <li>ま 津井町、松原町、馬走の一部、馬走北、馬走坂の上、万世町1~2丁目、御門台の一部、緑が丘町、港町1~2丁目、南岡町、南矢部の一部、美濃輪町、三保の一部、三保松原町、宮下町、宮代町、宮加三の一部、向田町、迎山町の一部、村松1丁目、村松原1~3丁目、元城町</li> <li>や 八木間町の一部、矢倉町、八坂北1~2丁目、八坂西町、八坂東1~2丁目、八坂南町、谷田、谷津町1~2丁目、八千代町、山原の一部、弥生町、横砂町の一部、横砂西町の一部、横砂本町の一部</li> </ul>

ひかりのエリアは順次開局中!! 詳しくはお問い合わせください。