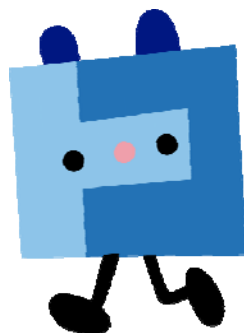


# SMTP-AUTH 設定手順



2013 年 2 月 12 日

**株式会社 トコちゃんねる静岡**

---

SMTP-AUTH 設定手順は以下の通りとなります。

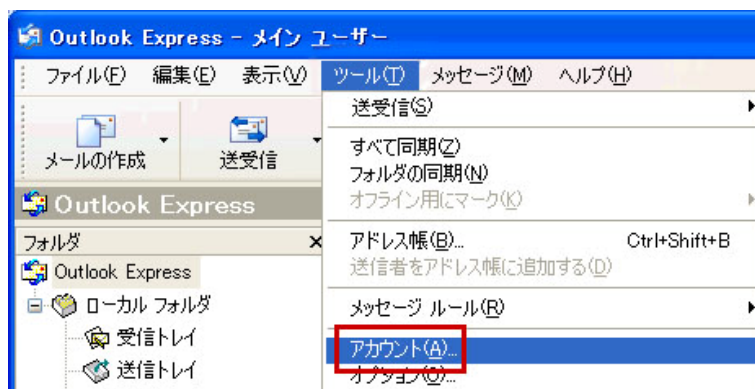
※お手元に「インターネット接続サービス登録通知書」をご用意ください。

設定サンプル:[Outlook Express \(メールソフト\)](#)

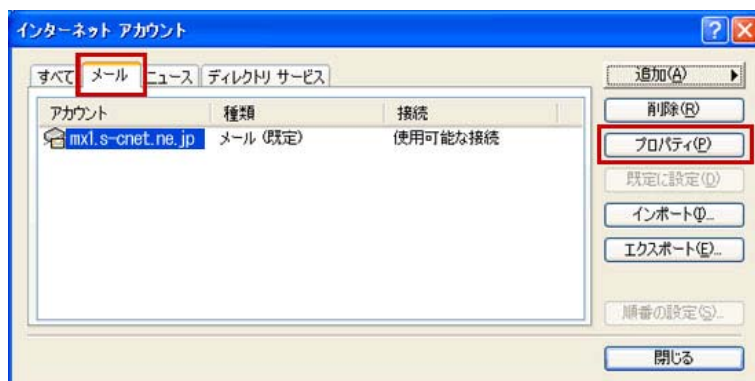
ここに表示されているユーザ情報は架空のデータです。

設定項目	設定内容
e-mail(POP)アカウント	xyz67890
e-mail(POP)パスワード	12345678
e-mail アドレス	abc12345@mx1.s-cnet.ne.jp

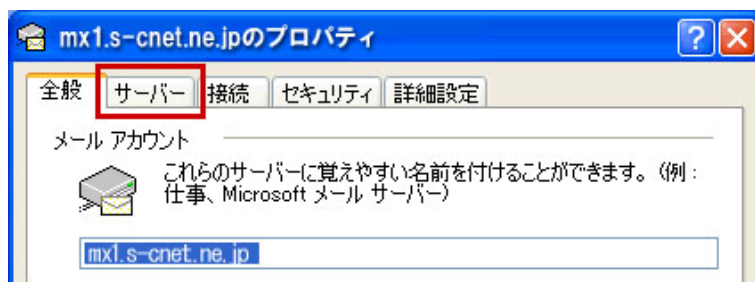
- ① Outlook Express を起動して【ツール (T)】より【アカウント (A)】をクリックします。



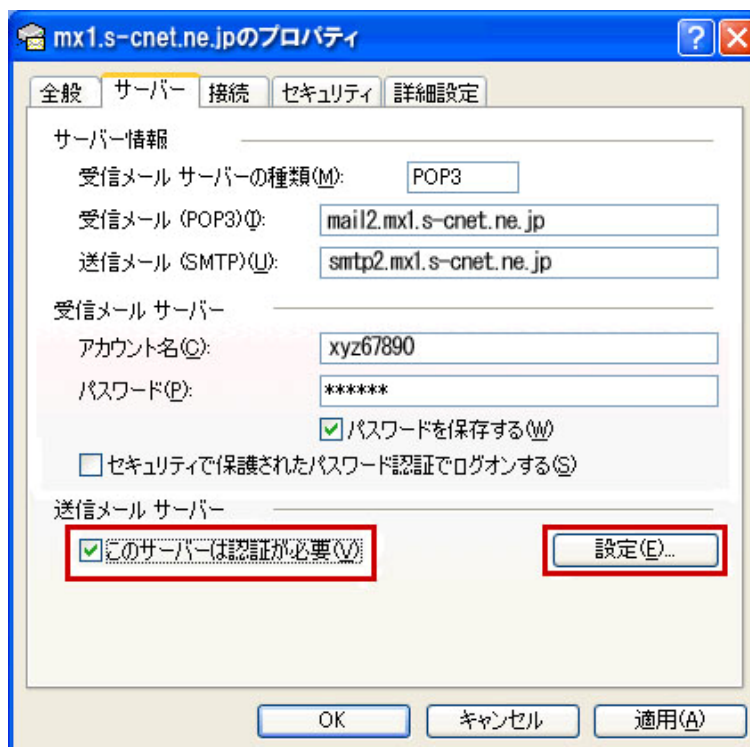
- ② 【メール】タブをクリックして【プロパティ(P)】ボタンをクリックします。



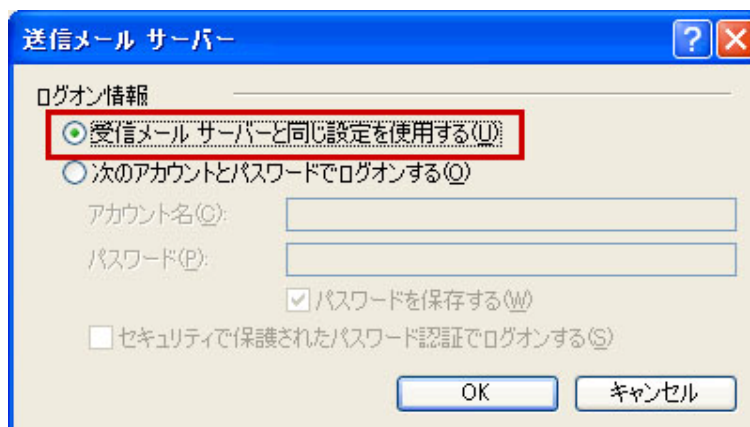
- ③ 【サーバー】タブをクリックします。



- ④ 【このサーバーは認証が必要(V)】にチェックを入れ、【設定(E)】ボタンをクリックします。

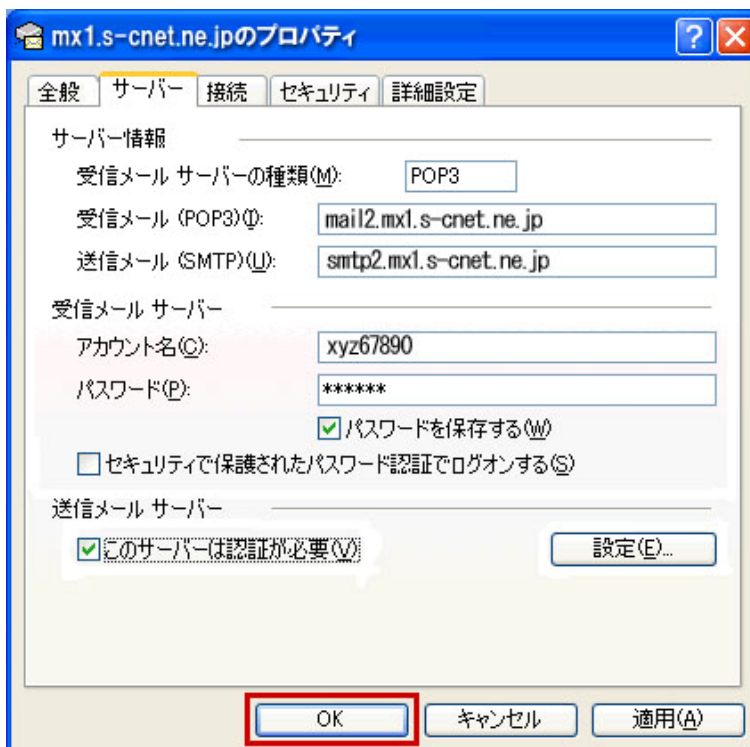


- ⑤ 【受信メールサーバーと同じ設定を使用する(U)】にチェックします。



入力後、【OK】ボタンをクリックします。

- ⑥ 【OK】 ボタンをクリックします。



- ⑦ 【閉じる】 ボタンをクリックします。

