

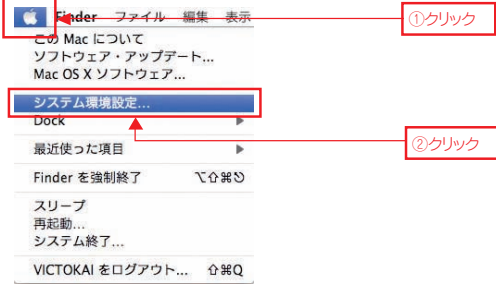
TCP/IPの設定 (Mac OS X 10.6編)

※Mac OS X 10.6に
基づいて説明しております。

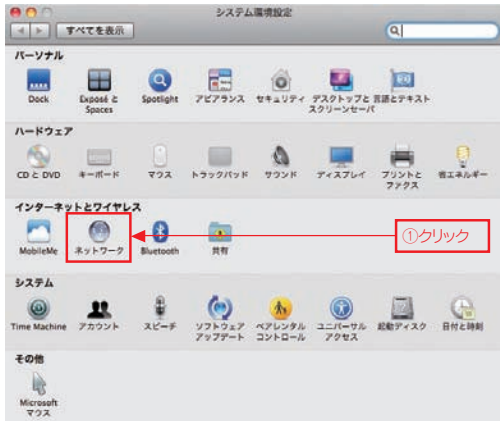


以下の設定は別のネットワーク(ISP)に接続する設定は考慮しておりません。ご注意ください。
Mac OS X 10.6のシステムに関する設定変更作業をする為には、「コンピュータの管理者」というユーザ権限でログインする必要があります。
「制限」ユーザでログインしている場合、設定変更などが出来ない場合があります。ご注意ください。

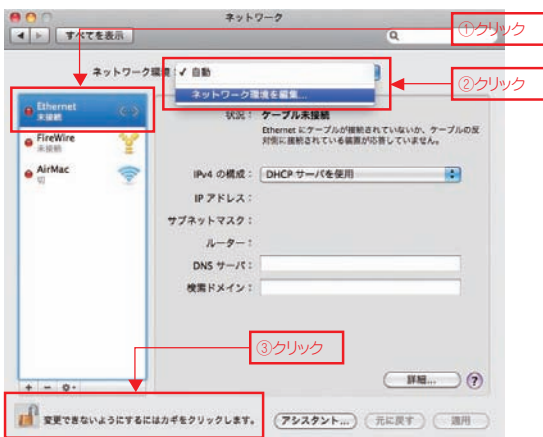
01. メニューバーの「アップルメニュー」から「システム環境設定」をクリックします。



02. 「システム環境設定」が表示されます。「ネットワーク」をクリックします。



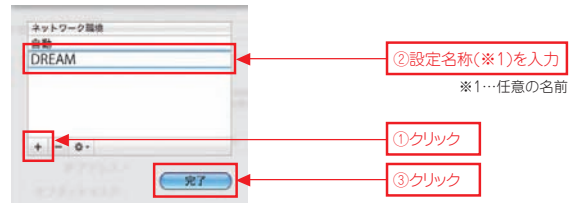
03. 「ネットワーク」が表示されます。左側の一覧より「内蔵Ethernet」を選択し、「ネットワーク環境を編集」をクリックします。



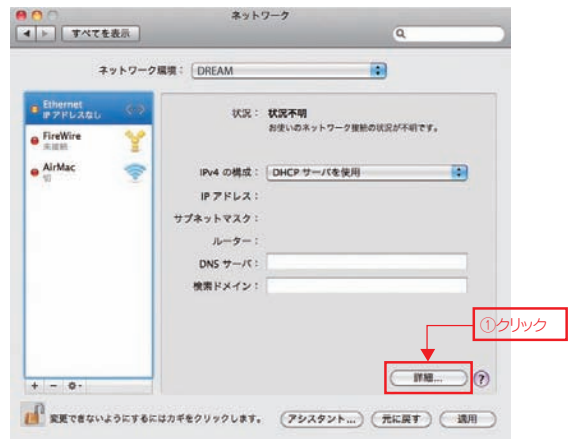
※「ネットワーク環境」より「ネットワーク環境の編集」が選択できない場合は、③～⑤の手順をお試しください。



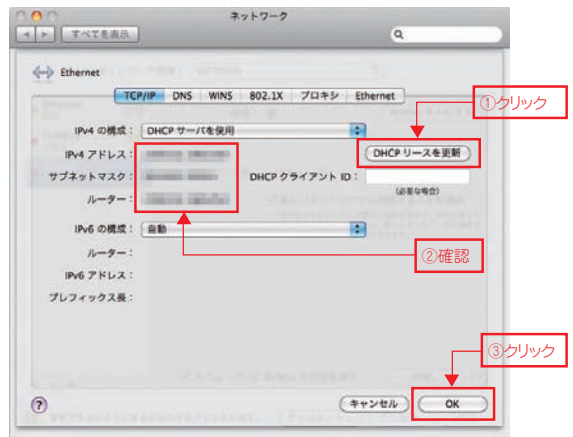
04. 新規接続設定を作成します。「ネットワーク環境」画面の「+」ボタンをクリックします。



05. 「ネットワーク」画面に戻ります。「詳細」ボタンをクリックします。



06. 「詳細」画面が表示されます。「TCP/IP」タブの中の「DHCPリースを更新」ボタンをクリックします。



※①「DHCPリースを更新」ボタンをクリック後、ネットワーク情報が自動的に更新されます。「IPv4アドレス」等が正しく取得(表示)されない場合には、インターネット接続ができません。

07. 「ネットワーク」画面に戻ります。

設定をしたら、左上の閉じるボタン(●)をクリックして、画面を閉じます。

以上で、Mac OS X 10.6 TCP/IPの設定は完了です。